



CÂMARA MUNICIPAL DO RECIFE

Estado de Pernambuco

GABINETE DA VEREADORA ANA LÚCIA

Requeremos à Mesa Diretora, ouvido o Plenário e cumpridas as formalidades regimentais, que seja encaminhada uma Indicação à Secretária de Saúde do Recife, Sra. Luciana Caroline Albuquerque Bezerra, para providenciar melhorias na infraestrutura do Unidade de Saúde da Família (USF) Prof. Djair Brindeiro, Rua Cosmorama, nº 614 - Imbiribeira, Recife-PE, CEP: 51.160-350.

Para realizar a intervenção requerida, solicitamos que sejam consideradas as seguintes ações:

- Abastecimento de fardamento para os agentes de saúde;
- Desobstrução da rede de esgoto da localidade, pois, quando chove, os pacientes ficam impossibilitados de ter acesso à unidade.

JUSTIFICATIVA

A presente Proposição decorre da fiscalização realizada pela equipe de gabinete e tem por objetivo garantir tanto a melhoria na qualidade de atendimento para a população quanto a melhoria e segurança dos profissionais de saúde desta unidade.

Vale ressaltar que esta Solicitação precisa ser observada com cautela pela Secretaria de Saúde do Recife, pois é imprescindível que o Poder Executivo atue em conjunto com este Poder, a fim de zelar pela qualidade da Rede de saúde do nosso município.

Dessa forma, visamos integrar o pedido desta unidade de saúde, bem como intermediar uma solução definitiva para esses problemas.





CÂMARA MUNICIPAL DO RECIFE

Estado de Pernambuco

GABINETE DA VEREADORA ANA LÚCIA

Solicitamos, portanto, o apoio dos nobres Vereadores desta Casa para a aprovação desta Proposição.

Sala das Sessões Plenárias da Câmara Municipal do Recife, 15 de Março de 2022.

PROFESSORA ANA LÚCIA

Vereadora – Republicanos

Documento assinado digitalmente com usuário e senha por Ana Lúcia.
Proposição eletrônica M1548628827/10800. Para verificação de autenticidade utilize o QR Code exibido no rodapé.





CÂMARA MUNICIPAL DO RECIFE

Estado de Pernambuco

GABINETE DA VEREADORA PROFESSORA ANA LÚCIA

Foto USF BORBOREMA- RUA CORESMA, Recife.

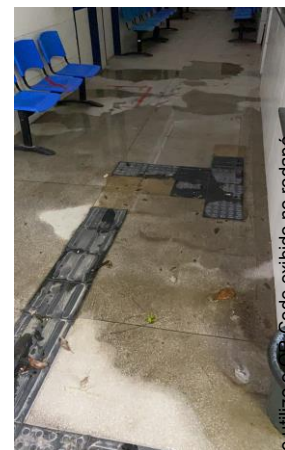


Foto elaborada pelo gabinete.

Professora Ana Lúcia
Vereadora do Recife – Republicanos

