



## CÂMARA MUNICIPAL DO RECIFE

Estado de Pernambuco

GABINETE DA VEREADORA ANA LÚCIA

---

Requeremos à Mesa desta Casa, ouvido o Plenário e observadas as formalidades regimentais, que seja incluída, em Ata de nossos trabalhos legislativos, uma Indicação à Presidente da Autarquia de Manutenção e Limpeza Urbana do Recife (EMLURB), Sra. Marília Dantas, para determinar, em caráter de urgência, o serviço de pintura da ciclovia da Rua Paris, Imbiribeira, Recife-PE, CEP: 51.180-030.

Dê-se ciência do teor deste Requerimento ao Sr. Antônio Carlos de Melo, Rua Dancing Days, nº 87, Imbiribeira, Recife-PE, CEP: 51.180-340.

### JUSTIFICATIVA

Cientes da preocupação de V.Sa. com o bem-estar de todos e com a melhoria das ruas do Recife, os moradores solicitam que providências sejam urgentemente tomadas para a realização do serviço supracitado, visto que a ciclovia encontra-se em péssimo estado de conservação, causando transtornos aos residentes e motoristas que ali trafegam.

Solicitamos, portanto, o apoio dos nobres Pares desta Casa Legislativa para a aprovação deste Requerimento.

Sala das Sessões Plenárias da Câmara Municipal do Recife, 24 de Outubro de 2022.

PROFESSORA ANA LÚCIA  
Vereadora do Recife – Republicanos





**CÂMARA MUNICIPAL DO RECIFE**  
**GABINETE DA VEREADORA PROFESSORA ANA LÚCIA**

**Foto Rua Paris, Imbiribeira, Recife.**

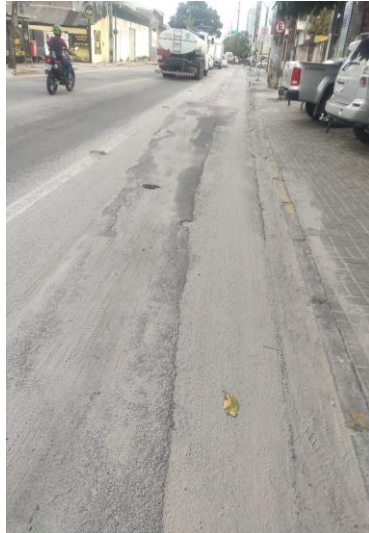


Foto elaborada pelo gabinete.

**Professora Ana Lúcia**  
**Vereadora do Recife – Republicanos**

