



CÂMARA MUNICIPAL DO RECIFE

Estado de Pernambuco

GABINETE DA VEREADORA ANA LÚCIA

Requeremos à Mesa Diretora, ouvido o Plenário e cumpridas as formalidades regimentais, que seja feita uma Indicação à Presidente da Autarquia de Manutenção e Limpeza Urbana do Recife (EMLURB), Sra. Marília Dantas, para autorizar o serviço de poda de árvore na Rua da Saudade, nº 516, Boa Vista, Recife-PE, CEP: 50.050-020.

Dê-se ciência do teor deste Requerimento ao Sr. Pedro Henrique Bezerra, Rua da Saudade, nº 516, Boa Vista, Recife-PE, CEP: 50.050-020.

JUSTIFICATIVA

Devido às constantes reclamações por parte dos moradores, recorreremos ao Pleno deste Poder para que seja possível sanar o problema relativo às árvores que se encontram com galhos e raízes muito grandes. Isso está comprometendo a visibilidade, a passagem dos pedestres e, ainda, ocasionando a obstrução da iluminação pública, o que tem facilitado a ação de criminosos no local.

Dessa forma, esta Indicação tem o objetivo de promover melhorias nossa Cidade, portanto, solicitamos o apoio dos nobres Pares desta Casa Legislativa para a aprovação deste Requerimento.

Sala das Sessões Plenárias da Câmara Municipal do Recife, 12 de Dezembro de 2022.

PROFESSORA ANA LÚCIA
Vereadora do Recife - REPUBLICANOS





CÂMARA MUNICIPAL DO RECIFE
GABINETE DA VEREADORA PROFESSORA ANA LÚCIA

Foto Rua da Saudade, nº516, Boa Vista, Recife.

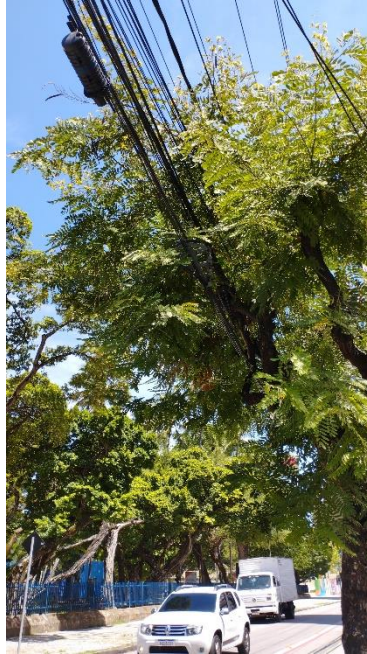


Foto elaborada pelo gabinete.

Professora Ana Lúcia
Vereadora do Recife – Republicanos

