



## CÂMARA MUNICIPAL DO RECIFE

Estado de Pernambuco

GABINETE DA VEREADORA ANA LÚCIA

---

Requeremos à Mesa Diretora, ouvido o Plenário e cumpridas as formalidades regimentais, que seja feita uma Indicação à Presidente da Autarquia de Manutenção e Limpeza Urbana do Recife (EMLURB), Sra. Marília Dantas, para realizar os serviços de desobstrução de esgoto e de colocação de tampa na Rua Gomes Taborda, nº 676, Cordeiro, Recife-PE, CEP: 50.630-250.

Dê-se ciência do teor deste Requerimento à Sra. Ione Ribeiro Andrade, Rua Gomes Taborda, nº 676, Cordeiro, Recife-PE, CEP: 50.630-250.

### JUSTIFICATIVA

Trata-se do justo Pleito das pessoas que transitam pelo local e se sentem prejudicadas pelo acúmulo de sujeira, pois os resíduos obstruem a passagem da água, transbordando o canal.

Há, também, o risco de crianças caírem dentro do esgoto, que exala mau cheiro e põe em risco a saúde dos moradores e transeuntes. Além disso, quando a Rua alaga, há formações de poças que perduram por vários dias, deixando-a intransitável para pedestres e veículos.

Portanto, é em atendimento ao justo Pleito que solicitamos o apoio dos nossos Pares para a aprovação deste Requerimento.

Sala das Sessões Plenárias da Câmara Municipal do Recife, 12 de Dezembro de 2022.

PROFESSORA ANA LÚCIA  
Vereadora do Recife – REPUBLICANOS





**CÂMARA MUNICIPAL DO RECIFE**  
**GABINETE DA VEREADORA PROFESSORA ANA LÚCIA**

**Foto Rua Gomes Taborda, nº 676, Cordeiro, Recife.**

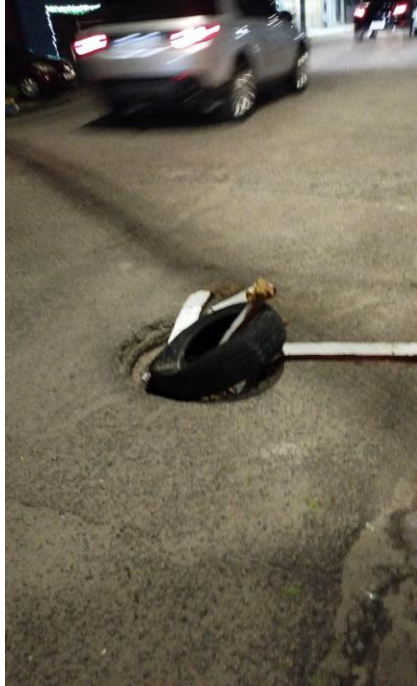


Foto elaborada pelo gabinete.

**Professora Ana Lúcia**  
**Vereadora do Recife – Republicanos**

