



# CÂMARA MUNICIPAL DO RECIFE

Estado de Pernambuco

GABINETE DA VEREADORA ANA LÚCIA

---

Requeremos à Mesa Diretora, ouvido o Plenário e cumpridas as formalidades regimentais, que seja encaminhada uma Indicação à Secretária de Saúde do Recife, Sra. Luciana Caroline Albuquerque Bezerra, para providenciar melhorias na infraestrutura da Unidade de Saúde da Família (USF) Roda de Fogo - Sinos, Rua dos Sinos, nº 35, Torrões, Recife-PE, CEP: 50110-725.

1. Reforma geral da unidade;
2. Troca das portas dos consultórios;
3. Climatização da recepção;
4. Instalação de divisória de vidro na recepção;
5. Abastecimento de tintas para a impressora;
6. Instalação de cadeiras adequadas para os funcionários;
7. Troca das duas macas da unidade;
8. Instalação de um bebedouro;
9. Abastecimento de material de uso diário;
10. Abastecimento de material de limpeza.

## JUSTIFICATIVA

A presente Proposição decorre da fiscalização realizada pela equipe de gabinete na referida USF, e tem por objetivo garantir tanto a melhoria na qualidade de atendimento da população quanto a melhoria e segurança dos profissionais de saúde desta unidade.

Nesse sentido, vale ressaltar que esta Solicitação precisa ser observada com cautela pela Secretaria de Saúde do Recife, pois é imprescindível que o Poder Executivo atue em





## **CÂMARA MUNICIPAL DO RECIFE**

Estado de Pernambuco

**GABINETE DA VEREADORA ANA LÚCIA**

---

conjunto com este Poder a fim de zelar pela qualidade da Rede de saúde do nosso município.

Dessa forma, visamos integrar o pedido desta unidade de saúde, bem como intermediar uma solução definitiva para esses problemas

Sala das Sessões da Câmara Municipal do Recife, 2º de Janeiro de 2022.

Professora Ana Lúcia  
Vereadora – Republicano.

Documento assinado digitalmente com usuário e senha por Ana Lúcia.  
Proposição eletrônica M267364407/71 14, Para verificação de autenticidade utilize o QR Code exibido no rodapé.





# CÂMARA MUNICIPAL DO RECIFE

Estado de Pernambuco

GABINETE DA VEREADORA ANA LÚCIA

Foto do USF – Roda de Fogo – Sinos, R. dos Sinos, 35, Torrões - Torrões, Recife.

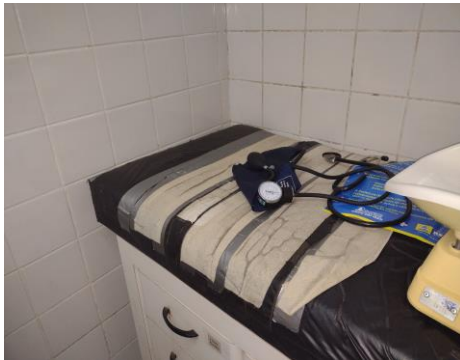
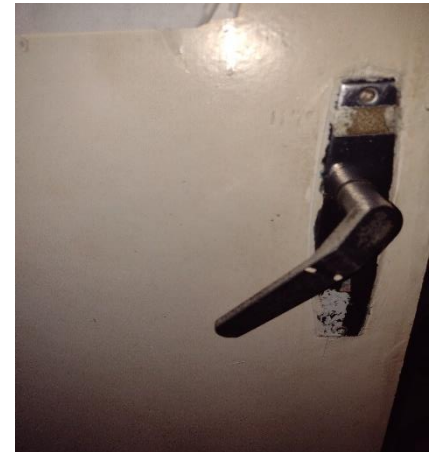
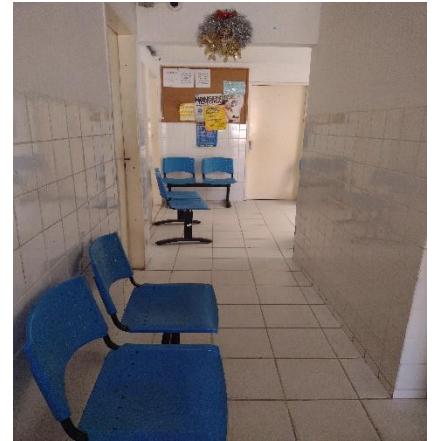


Foto elaborada pelo gabinete.

PROFESSORA ANA LÚCIA

Vereadora do Recife – Republicano

Documento assinado digitalmente com usuário e senha por Ana Lúcia.  
Proposição eletrônica M267364407/7114, Para verificação de autenticidade utilize o QR Code exibido no rodapé.

