



CÂMARA MUNICIPAL DO RECIFE

Estado de Pernambuco

GABINETE DA VEREADORA ANA LÚCIA

Requeremos à Mesa Diretora, ouvido o Plenário e cumpridas as formalidades regimentais, que seja encaminhada uma Indicação à Secretária de Saúde do Recife, Sra. Luciana Caroline Albuquerque Bezerra, para providenciar melhorias na infraestrutura da Unidade de Saúde da Família (USF) – Rosa Selvagem, Rua Professor Otávio Tavares, Várzea, Recife-PE, CEP: 50970-150.

1. Lotação e encaminhamento de 6 agentes de saúde;
2. Instalação de 1 bebedouro;
3. Instalação de 2 impressoras e 2 computadores.

JUSTIFICATIVA

A presente Proposição decorre da fiscalização realizada pela equipe de gabinete na referida USF, e tem por objetivo garantir tanto a melhoria na qualidade de atendimento da população quanto a melhoria e segurança dos profissionais de saúde desta unidade.

Nesse sentido, vale ressaltar que esta Solicitação precisa ser observada com cautela pela Secretaria de Saúde do Recife, pois é imprescindível que o Poder Executivo atue em conjunto com este Poder a fim de zelar pela qualidade da Rede de saúde do nosso município.

Dessa forma, visamos integrar o pedido desta unidade de saúde, bem como intermediar uma solução definitiva para esses problemas.





CÂMARA MUNICIPAL DO RECIFE

Estado de Pernambuco

GABINETE DA VEREADORA ANA LÚCIA

Solicitamos, portanto, o apoio dos nobres Vereadores desta Casa para a aprovação desta Proposição.

Sala das Sessões da Câmara Municipal do Recife, 2º de Janeiro de 2022.

Professora Ana Lúcia
Vereadora – Republicano.

Documento assinado digitalmente com usuário e senha por Ana Lúcia.
Proposição eletrônica M20605187637124. Para verificação de autenticidade utilize o QR Code exibido no rodapé.





CÂMARA MUNICIPAL DO RECIFE

Estado de Pernambuco

GABINETE DA VEREADORA ANA LÚCIA

Foto do USF - Rosa Selvagem, Rua Guardiã Manoel Pachêco, 031 - Várzea, Recife – PE.

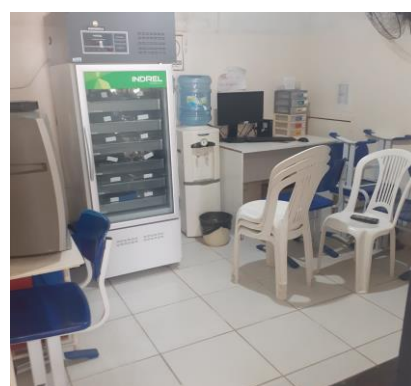
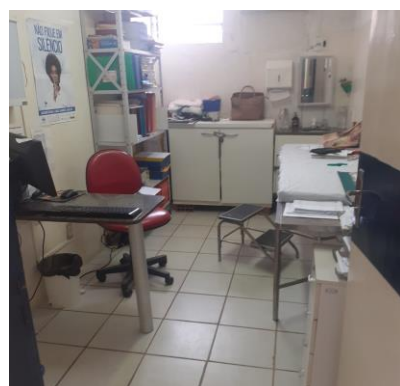
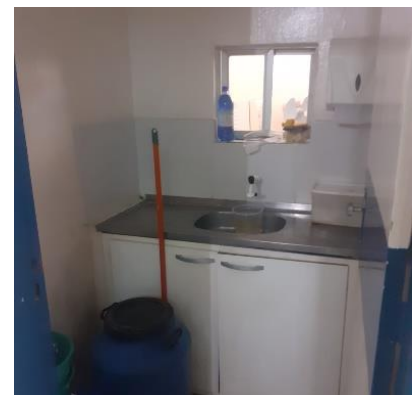
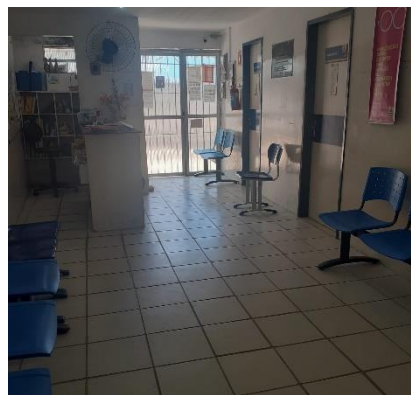


Foto elaborada pelo gabinete.

PROFESSORA ANA LÚCIA

Vereadora do Recife – Republicano

Documento assinado digitalmente com usuário e senha por Ana Lúcia.
Proposição eletrônica M20605187637124. Para verificação de autenticidade utilize o QR Code exibido no rodapé.

