



# CÂMARA MUNICIPAL DO RECIFE

Estado de Pernambuco

GABINETE DA VEREADORA ANA LÚCIA

---

Requeremos à Mesa Diretora, ouvido o Plenário e cumpridas as formalidades regimentais, Requeremos à Mesa Diretora, ouvido o Plenário e cumpridas as formalidades regimentais, que seja feita uma Indicação à Diretora-Presidente da Autarquia de Manutenção e Limpeza Urbana do Recife (EMLURB), para realizar o serviço de desobstrução de esgoto na Rua Natalino Teixeira, Bairro Mustardinha, Recife - PE, CEP 50.760-520.

Dê-se ciência da decisão desta Casa a Sr. Welinton Ramos da Silva, Rua Fabinho, nº 245 D, Mustardinha, Recife - PE - CEP 50760-100.

## JUSTIFICATIVA

Trata-se do justo Pleito das pessoas que transitam neste local e se sentem prejudicadas pelo acúmulo de sujeira, pois os resíduos obstruem a passagem da água e ocorre o transbordamento do canal e o risco de crianças caírem dentro, que exala mau cheiro, o que põe em risco a saúde dos moradores e transeuntes. Além disso, quando a Rua alaga, há formações de poças, que perduram por vários dias, deixando a Rua intransitável para pedestres e veículos.

É em atendimento ao justo Pleito que solicitamos o apoio dos nossos Pares para a aprovação deste Requerimento.

Sala das Sessões da Câmara Municipal do Recife, 06 de janeiro de 2022.

***Professora Ana Lúcia***

***Vereadora do Recife - Republicanos***

Rua Princesa Isabel, 410 - Boa Vista - Recife - PE  
Telefone: (81) 3301-1256 / Fax (81) 3301-1262





# CÂMARA MUNICIPAL DO RECIFE

Estado de Pernambuco

GABINETE DA VEREADORA ANA LÚCIA

**Foto da Rua Natalino Teixeira, Mustardinha, Recife.**

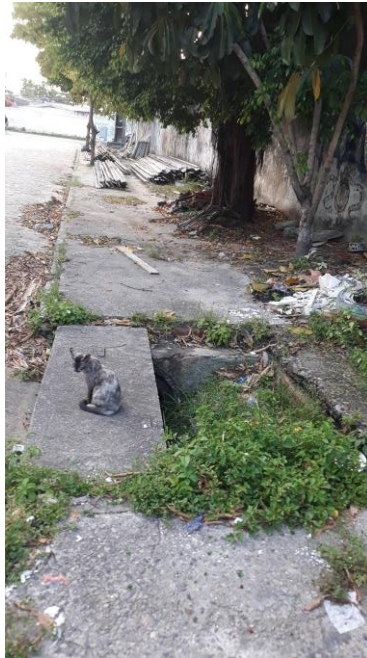


Foto elaborada pelo gabinete.

PROFESSORA ANA LÚCIA

Vereadora do Recife – Republicano

